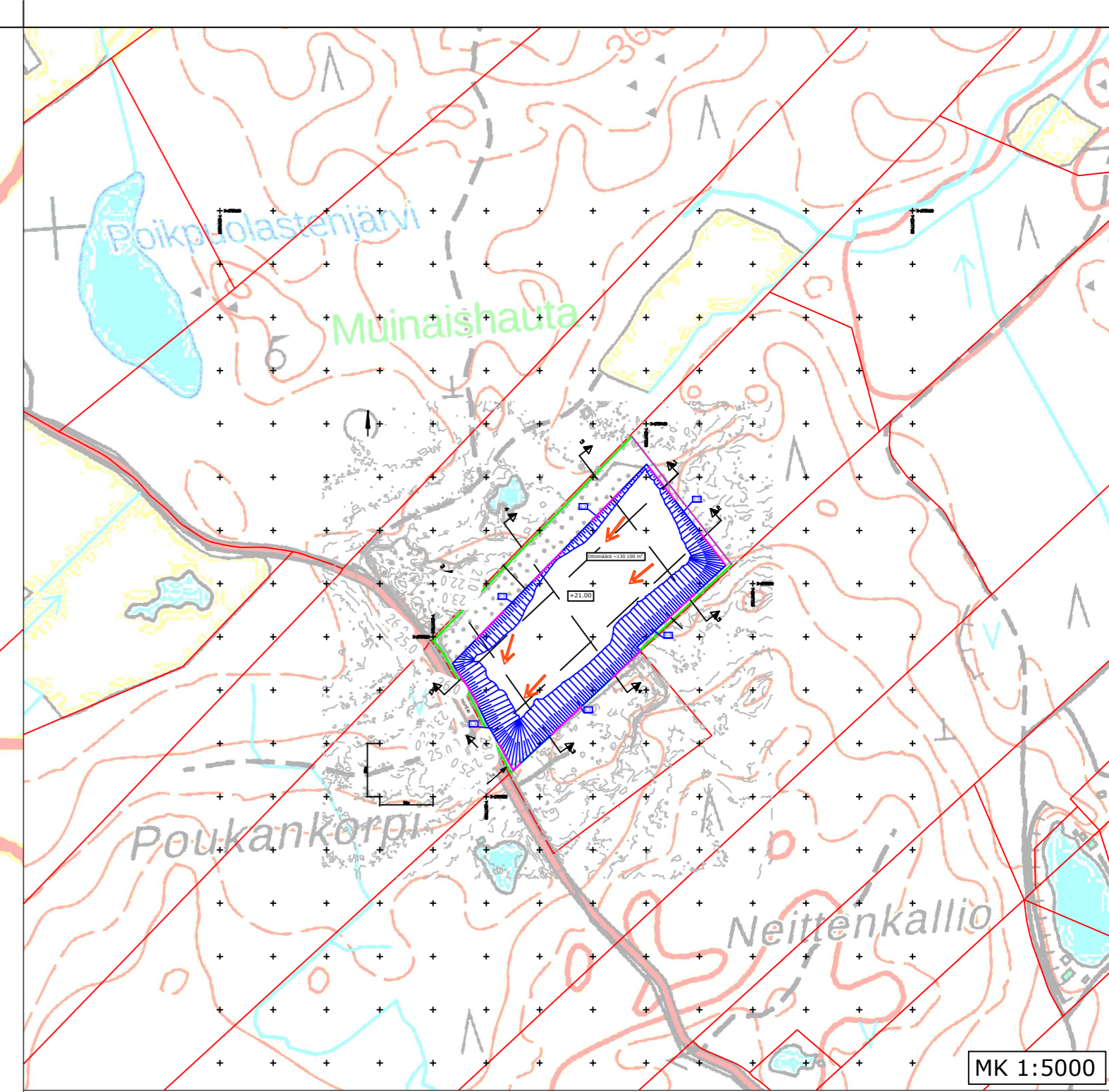


Ottomäärä ~130 100 m³

+21.00

Untamontie

Tie



MK 1:5000

Merkinnät:

- Kiinteistöraja
- Suunnittelualue
- Kallionottoalue, ottotaso +21.00
- Luiskan kaltevuus 1:3
- Louhinnan ohjellinen etenemissuunta

ALUEEN OSITTAINEN MAANPINNAN MITTAAMINEN ON SUORITETTU RAMBOLL FINLAND OY 1.10.2024 TOIMESTA JA OSITTAIN MAANMITTAUSAINEISTOSTA.

MAANMITTAUSLAITOKSEN MAASTOKARTTA JA LASERKEILAUSAINEISTO 10/2024

K. osa/ kylä	Kortteli/ tila	Tontti/ Rn:o	Viranomaisen merkintä	
	400-441-12-26			
Rakennuslupamenpide	Päärakennus		Piirustustyyppi	Luokseva nro
	Soramäki Untamontie 23800 Laitila		Ympäristötekniinen piirustus	
Rakennuskohteen nimi ja osoite	Soramäki Untamontie 23800 Laitila		Piirustuksen sisältö	Mittakaava
			Suunnitelma maa-ainesten ja kalliokiven ottoalue	1:1000
			Suunniteltu tilanekartta	
			Suunn.ala	Tiedosto
Ramboll PL 25, Säterinkatu 6 02601 Espoo puh. 020 755 611 fax 020 755 6201			Työnro	1510080188
Hyv. (nimi, tutkinto, allekirj.) Tiia Leinonen			Piirustusnro	Muutos
			002	
			Piir.	Pvm
			OLLEI	20.1.2025